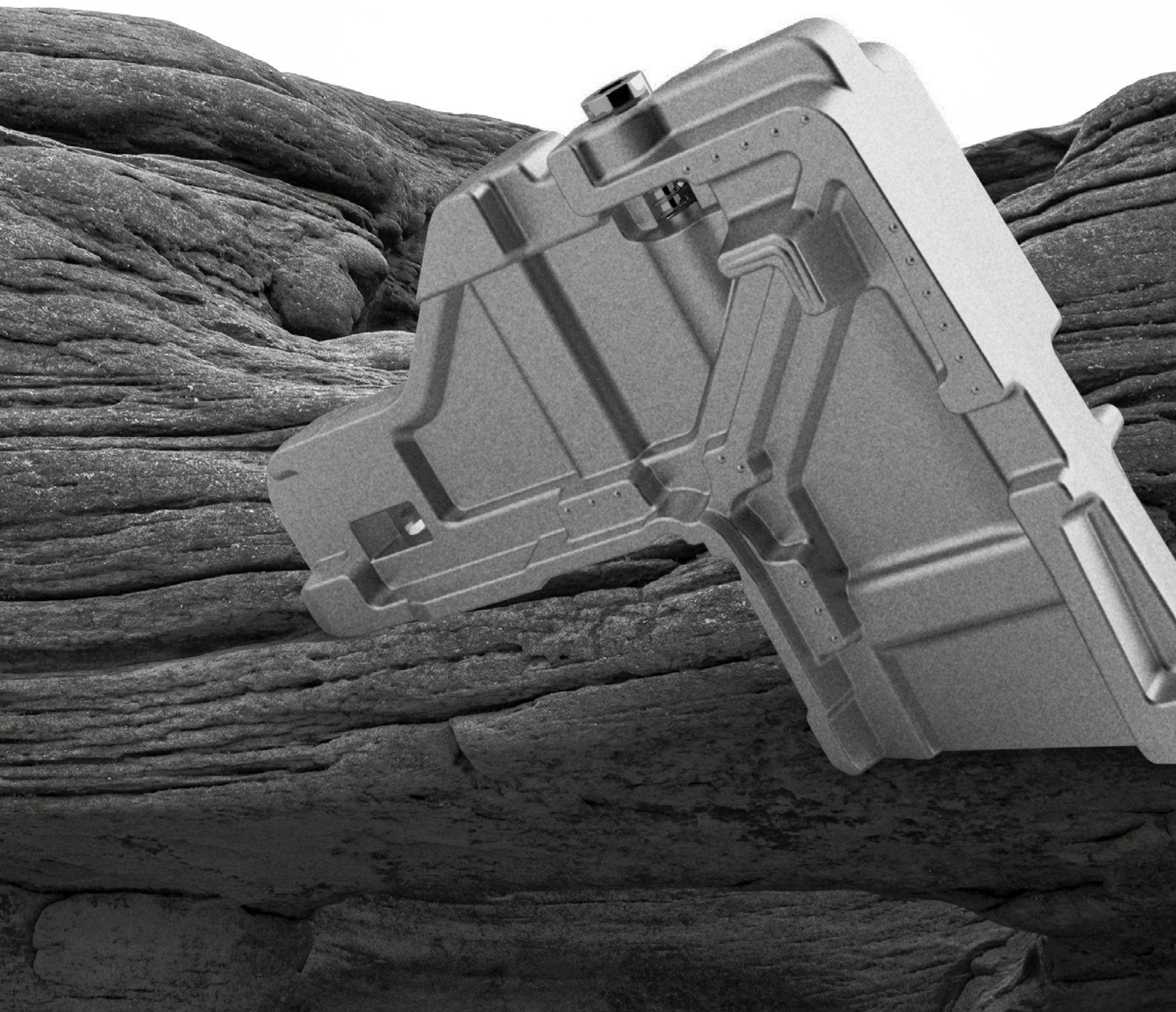




**ALUMINUM LOOK, ROCK SOUL**





# INGEGNO ITALIANO

*Italian engineering*



La rivoluzione nel mondo degli infissi è avvenuta oltre 50 anni fa, quando un artigiano della famiglia Monticelli ebbe un'intuizione geniale: progettò un angolo di alluminio fuso, capace di migliorare sensibilmente il lavoro di assemblaggio dei serramenti.

**Nacque così la squadretta.**

*The worldwide revolution in fixtures took place more than 50 years ago, when an artisan of the Monticelli family had a brilliant idea: he designed a corner made of molten aluminium that could significantly improve the assembly of doors and windows.*

**And that is how the corner joint was born.**



## **DA UN'INTUIZIONE GENIALE A UN'AZIENDA DI LIVELLO INTERNAZIONALE**

*From a brilliant idea to an international company*

La L.M. Monticelli è ad oggi l'unica azienda specializzata esclusivamente in angoli di giunzione, dalla progettazione allo sviluppo, fino alla realizzazione del pezzo finito. Il ciclo completo del prodotto avviene negli stabilimenti italiani ed è seguito con dedizione da tutte le risorse aziendali. L'attenzione costante è sinonimo di elevata qualità, di standard eccellenti a garanzia di squadrette perfette.

Presente in tutti e 5 i continenti, L.M. Monticelli conferma e consolida la sua vocazione internazionale, con soluzioni in grado di soddisfare le più ampie esigenze di progettazione.

*L.M. Monticelli is the only company specialised exclusively in corner joints, from their design and development to the manufacture of the finished product.*

*The manufacturing process is fully carried out in Italian plants with the dedication of all our resources. Attention to detail translates into top quality corner joints.*

*By covering the markets of all 5 continents, L.M. Monticelli confirms and consolidates its international vocation with solutions that meet the increasingly broader design requirements.*

# SOLUZIONE ALL'OSSIDAZIONE

## *Solution to oxidation*

La L.M. Monticelli, in seguito a ricerche e studi sulla stabilità dei serramenti metallici ed accessori di accoppiamento in camera nebbia salina, secondo le norme "UNI EN ISO 9227 test NSS", rende disponibili **squadrette con trattamento MONTIX, con resistenza fino a 1000 ore in camera nebbia salina.**

I sistemi protettivi anticorrosione a microstrato devono soddisfare le esigenze estreme dei giorni d'oggi e i rivestimenti sono efficaci soprattutto nei casi in cui è richiesta un'applicazione funzionale della protezione anticorrosiva. Il sistema MONTIX è composto da un Basecoat (uno strato di fondo) e un Topcoat (uno strato di finitura). Una particolarità questa, che rende il nostro rivestimento altamente resistente e molto versatile. Il Basecoat determina le proprietà anticorrosive del sistema, essendo responsabile della protezione catodica. I Topcoat completano le proprietà del Basecoat, influiscono sulla resistenza chimica o meccanica di tutto il sistema. **Disponibile su articoli in alluminio e in zama.**

*The L.M. Monticelli company, according to studies on the stability of metal windows and doors and their accessories conducted in a salt spray chamber in compliance with rule "UNI EN ISO 9227 NSS test", provides you with **corner joints with MONTIX coating, tested with a protection up to 1000 hours in a salt spray chamber.***

# MONTIX

*Micro-layer anti-corrosion systems must cope with the highest requirements and coatings are effective especially when a functional anti-corrosion protection is requested. MONTIX coating is made of a base-coat (deep coat) and a top-coat (finishing coat) which enhance the performance of our coating system in terms of durability and versatility. The base-coat is mainly responsible for the anti-corrosion property by granting full cathode protection. The top-coat completes the base-coat by increasing both chemical and mechanical resistance. **Available on aluminum and zamak.***



# VALORE AMBIENTE

## Environment value

A partire dall'inizio del 2014 la Direzione Aziendale ha deciso di mettere in applicazione un sistema di gestione ambientale in grado di controllare e ridurre l'impatto delle proprie attività sull'ambiente circostante. Per questo motivo la L.M. Monticelli si è proposta di realizzare un SISTEMA DI GESTIONE AMBIENTALE conforme ai requisiti della Norma UNI EN ISO 14001:2015.

Crediamo in una crescita eco-sostenibile, per questo abbiamo implementato i principi di gestione ambientale nello sviluppo dei nostri prodotti e nei processi produttivi. Miglioriamo in maniera continua l'impatto della nostra attività sull'ambiente, attraverso una gestione dei rifiuti attenta – il personale viene formato e aggiornato periodicamente per migliorare la differenziazione dei rifiuti e il loro conferimento; illuminazione a basso consumo, con luci a led ovunque, sia all'interno dei reparti che nei piazzali esterni; attenta gestione delle sostanze chimiche, scegliendo i prodotti più sicuri per l'uomo e per l'ambiente.

*Effective from the beginning of 2014, the Top Management of the Company chose to implement an environmental management system to control and reduce the impact of its activities on the surrounding environment.*

*For this reason, L.M. Monticelli decided to implement an ENVIRONMENTAL MANAGEMENT SYSTEM that complies with the requirements of the UNI EN ISO 14001:2015 standards.*

*We believe in eco-sustainable growth, so we implemented the principles of environmental management in our product development and production processes. We constantly improve the impact of our business on the environment, through careful waste management. Our staff is trained and updated periodically to improve waste separate collection and disposal; low-consumption lighting, with LED lights everywhere, both inside departments and in outdoor yards and careful management of chemicals, choosing the safest products both for people and the environment.*



Negli ultimi anni ci siamo inoltre impegnati in numerosi interventi tecnici per l'efficiamento energetico, tra cui l'installazione di un impianto fotovoltaico che si sviluppa per 212 Kw/p (Progetto cofinanziato dal fondo europeo di sviluppo regionale), con uno studio attento dei consumi energetici per fasce orarie, in modo da utilizzare tutta l'energia autoprodotta; lo sviluppo di sistemi di recupero dell'aria calda della fonderia, per preriscaldare l'alluminio e quindi ridurre il consumo di energia; l'applicazione su tutti i macchinari di vecchia data degli inverter per risparmiare energia; l'installazione di un'ampia rete di contatori per tenere sotto controllo ogni macchinario in ogni settore.

*In the last few years, we have also committed ourselves to many technical interventions for energy efficiency, including the installation of a photovoltaic system that produces 212 Kw/p (a project co-financed by the European Regional Development Fund), after a careful study of the energy consumption by time bands, so as to use solely self-generated energy; the development of hot air recovery systems from the foundry to preheat the aluminum and thus reduce energy consumption; the installation of inverters on all old machinery to save energy and the installation of an extensive network of meters to monitor every machinery in every sector.*



[www.europa.marche.it](http://www.europa.marche.it)



# INDICE GENERALE

## *General index*



### **SQUADRE CON PULSANTI ESTERNI**

*Corner joints with outward buttons*

**P. 10**



### **SQUADRE MULTIFUNZIONE**

*Multifunction corner joints*

**P. 13**



### **SQUADRE CON PULSANTI INTERNI**

*Corner joints with inward buttons*

**P. 11**



### **SQUADRE DI ALLINEAMENTO**

*Alignment corner joints*

**P. 14**



### **SQUADRE CON SERRAGGIO AL VERTICE**

*Corner joints with corner grub screw*

**P. 12**



### **SQUADRE DI ALLINEAMENTO PER GIUNZIONI A "T" E A "CROCE"**

*Alignment corner joints for T and cross junctions*

**P. 15**



### **SQUADRE CON SERRAGGIO ROTOTRASLANTE**

*Corner joints with pivot sliding system*

**P. 12**





**CAVALLOTTI PER GIUNZIONI A "T" E A "CROCE"**  
*T and cross junctions*

**P. 16**

---



**SQUADRE PER PROFILI APERTI**  
*Corner joints for open profiles*

**P. 17**

---



**GIUNZIONI PER SISTEMI DI FACCIATE**  
*Curtain wall systems*

**P. 18**



**SQUADRE PER SCORREVOLI LEGGERI**  
*Corner joints for lightweight sliding profiles*

**P. 19**

---



**SQUADRE AD ANGOLAZIONE VARIABILE**  
*Variable angle corner joints*

**P. 20**

---



**SQUADRE PER PROFILI IN PVC**  
*Corner joints for PVC profiles*

**P. 21**

# SQUADRE CON PULSANTI ESTERNI

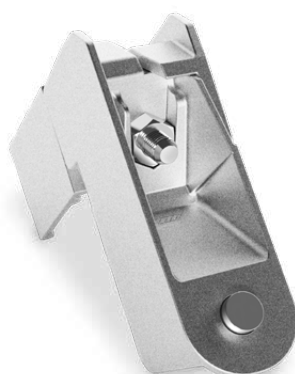
*Corner joints with outward buttons*

Find more ▶



## MONTEBIANCO

---



## MONTEROSA

---



## OLIMPOS

---

# SQUADRE CON PULSANTI INTERNI

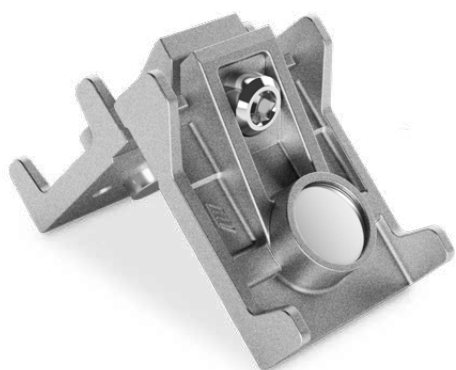
*Corner joints with inward buttons*

Find more ▶



**ATLAS**

---



**EVEREST**

---



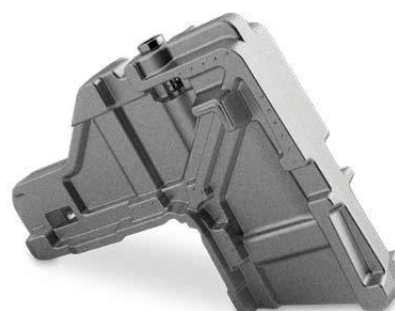
**CONERO**

---



**AINOS**

---



**VENTOUX**

---

## SQUADRE CON SERRAGGIO AL VERTICE

*Corner joints with corner grub screw*

Find more ▶



CARÈ

---

## SQUADRE CON SERRAGGIO ROTOTRASLANTE

*Corner joints with pivot sliding system*

Find more ▶



ETNA

---

# SQUADRE MULTIFUNZIONE

*Multifunction corner joints*

Find more ▶



## TONALE

---



## CERVINO

---



## CERVINO PIANO

---

# SQUADRE DI ALLINEAMENTO

*Alignment corner joints*

Find more ▶



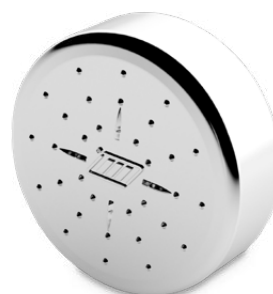
## FUJI

---



**FUJI EDGE EXT**

---



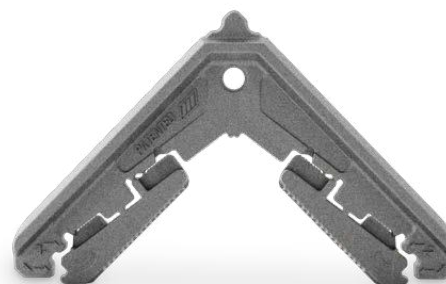
**FEMA**

---



**CATRIA**

---



**LOGAN**

---

# SQUADRE DI ALLINEAMENTO PER GIUNZIONI A "T" E A "CROCE"

*Alignment corner joints for T and cross junctions*

Find more ▶



## FUJI CROSS

---



## FUJI T

---



## FUJI EDGE

---



## ATHOS

---

# CAVALLOTTI PER GIUNZIONI A "T" E A "CROCE"

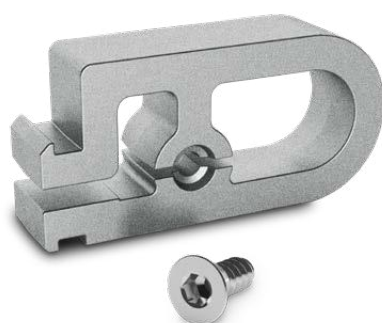
*T and cross junctions*

Find more ▶



**MONTEBIANCO CAVALLOTTO**

---



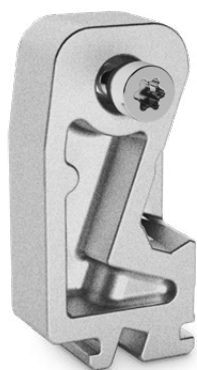
**BERNINA**

---



**BERNINA 2**

---



**BERNINA 3**

---



**SELLA**

---



# SQUADRE PER PROFILI APERTI

*Corner joints for open profiles*

Find more ▶



**MARMOLADA**

---



**MARMOLADA EDGE**

---



**MARMOLADA EDGE EXT**

---

# GIUNZIONE PER SISTEMI DI FACCIATE

*Curtain wall systems*

Find more ▶



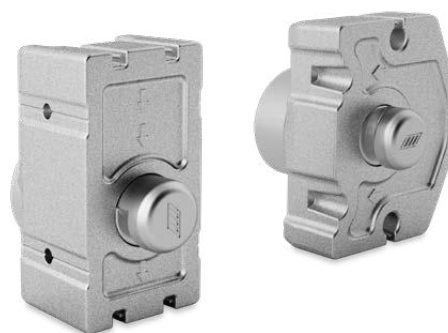
**MAKALU**



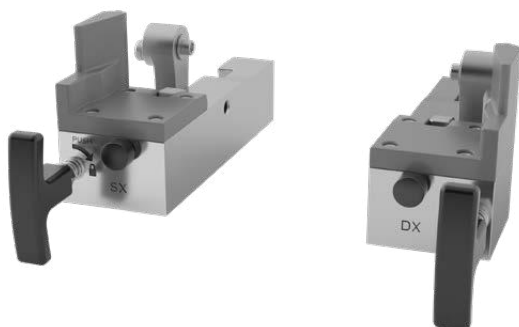
**DENALI**



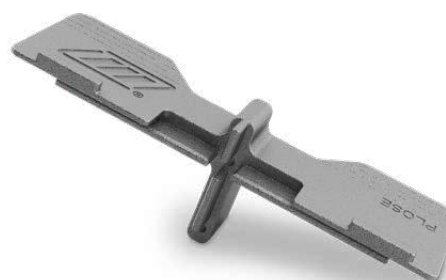
**DOUBLE DENALI**



**MAKALU EVOLUTION**



**KIT ALTAI**



**PLOSE**

# SQUADRE PER SCORREVOLI LEGGERI

*Corner joints for lightweight sliding profiles*

Find more ▼



## ROBSON

---



## ROBSON SQUARE CUT

---

# SQUADRE AD ANGOLAZIONE VARIABILE

*Variable angle corner joints*

Find more ▶



**K2**

---



**ARARAT**

---



**BRENTA**

---

# SQUADRE PER PROFILI IN PVC

*Corner joints for PVC profiles*

Find more ▼



**ORTLES**

---

**L.M. dei F.lli Monticelli s.r.l.**

Via Giuggioli, 30 - 60027 Osimo (AN) - Italy

**Tel.** +39 071 7230252 r.a. | **Fax** +39 071 7133137

**Mail** info@monticelli.it

**www.monticelli.it**



I dati forniti in questo catalogo non sono impegnativi. La L.M. MONTICELLI non risponde delle possibili inesattezze imputabili a errori di stampa o di trascrizione dei dati. Ci riserviamo inoltre il diritto di apportare tutte le variazioni e le migliorie che riterremo necessarie senza alcun preavviso.

*The information in this catalogue is not binding. L.M. MONTICELLI will not be held responsible for copy and print errors that may be contained in this catalogue. Moreover, L.M. MONTICELLI reserve the right to make any improvements or changes they believe necessary without any prior warning.*



[www.europa.marche.it](http://www.europa.marche.it)



Graphic design, rendering: **brugiatelli design®**

Photo: Alessandro Giambartolomei, foto archivio Monticelli, Adobe Stock

Stampa: Tecnostampa s.r.l., Ostra Vetere (AN)



**B2.0523.IT.EN.LM**

Questo catalogo è stampato su  
**Fedrigoni Symbol Freelife Satin FSC Mix**





[www.monticelli.it](http://www.monticelli.it)